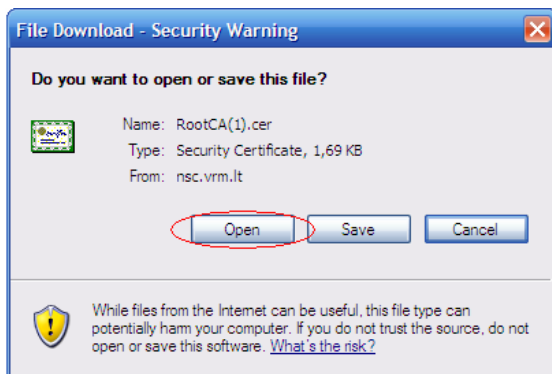
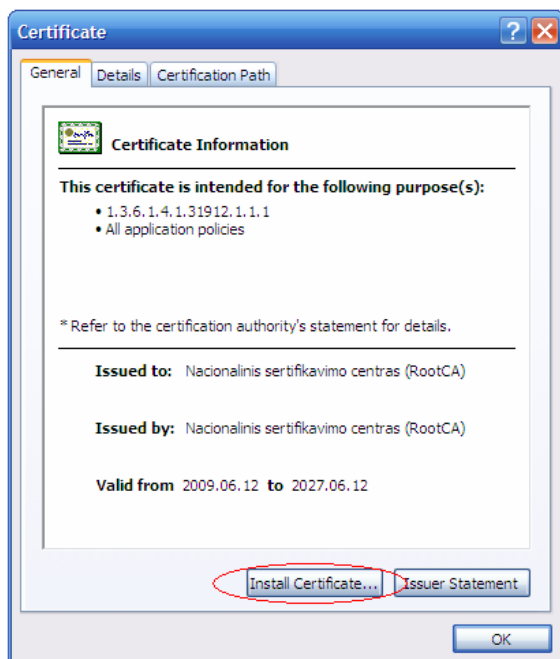


Gyventojų registro tarnybos pagalbinių sertifikatų diegimas (Windows OS)

1. Sertifikavimo paslaugų svetainės <http://www.nsc.vrm.lt> meniu kairėje pasirinkite svetainės puslapį „Darbo įrankiai“.
2. Puslapio skyriuje „Sertifikavimo tarnybų sertifikatai“ suraskite ir spustelėkite nuorodą „[http://nsc.vrm.lt/aia/RootCA\(1\).crt](http://nsc.vrm.lt/aia/RootCA(1).crt) - Šakninės sertifikavimo tarnybos sertifikatas“.
3. Atsidariusiame lange spustelėkite mygtuką „Open“:



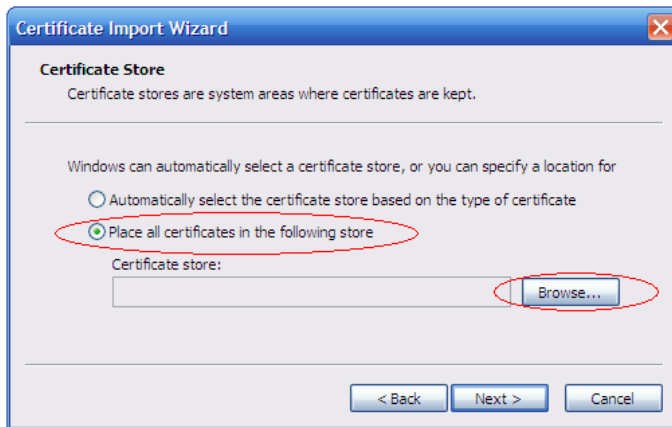
4. Atsidariusiame naujame lange spustelėkite mygtuką „Install Certificate“:



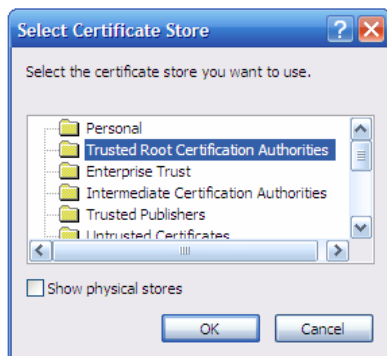
5. Atsidarys pirmasis sertifikato diegimo vedlio langas, kuriame spustelėkite mygtuką „Next“:



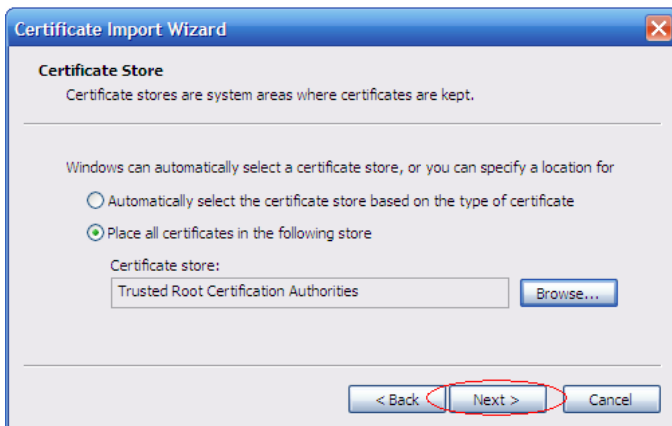
6. Antrame vedlio lange pasirinkite punktą „Place all certificates in the following store“ ir spustelėkite mygtuką „Browse“:



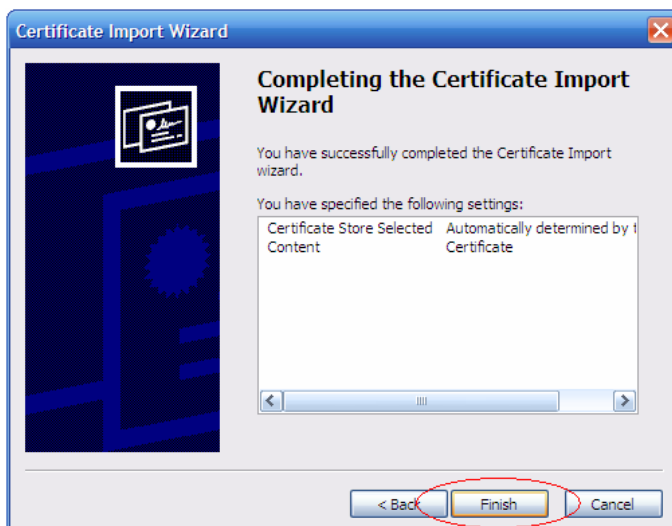
7. Atsivėrusiame lange su antrašte „Select Certificate Store“ pasirinkite „Trusted Root Certification Authorities“ ir spustelėkite mygtuką „OK“:



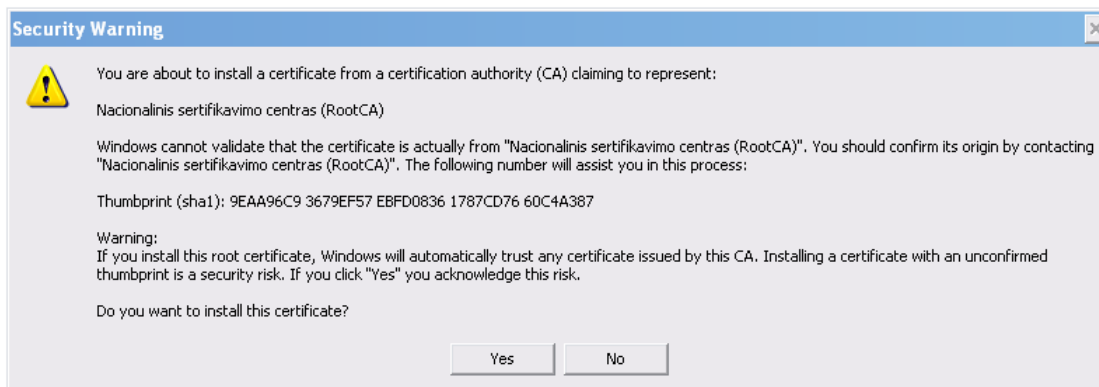
8. Grįžę į antrąjį vedlio langą, spustelėkite mygtuką „Next“:



9. Paskutiniame vedlio lange spustelėkite mygtuką „Finish“:



Pasirodžius perspėjimui...

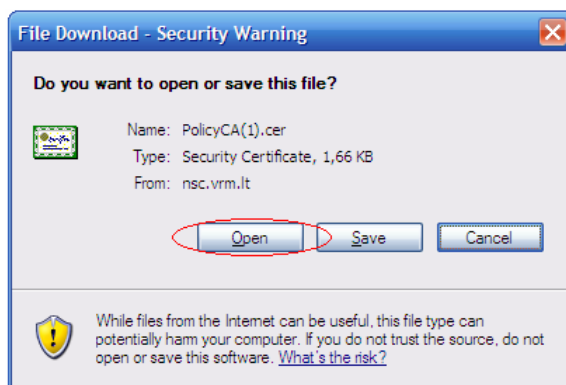


... spustelėkite mygtuką „Yes“. Turi pasirodyti trumpas pranešimas apie sėkmingą sertifikato įdiegimą.

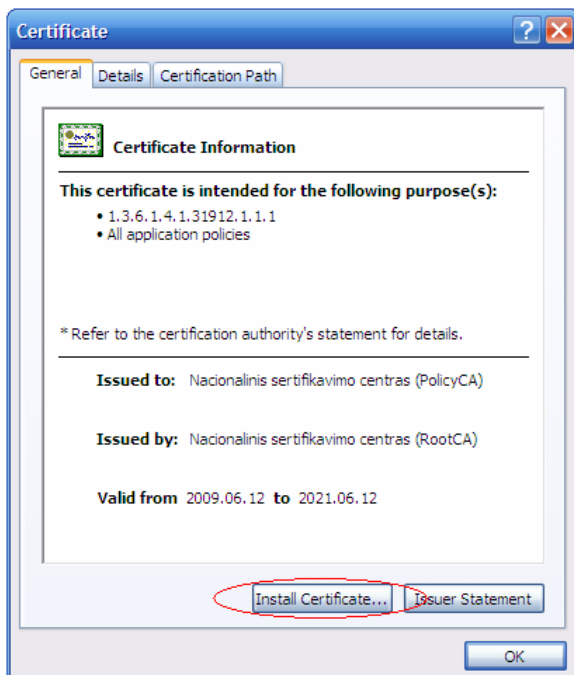
10. Pakartokite 3-9 veiksmus, šį kartą spustelėdami nuorodą „[http://nsc.vrm.lt/aia/RootCA_Cross\(1-0\).crt](http://nsc.vrm.lt/aia/RootCA_Cross(1-0).crt) - naujos-senos Šakninių sertifikavimo tarnybų pasitikėjimo sertifikatas“.

11. Toliau puslapio skyriuje „Sertifikavimo tarnybų sertifikatai“ suraskite ir spustelėkite nuorodą „[http://nsc.vrm.lt/aia/PolicyCA\(1\).crt](http://nsc.vrm.lt/aia/PolicyCA(1).crt) - Nuostatų sertifikavimo tarnybos sertifikatas“.

12. Atsidariusiame lange spustelėkite mygtuką „Open“:



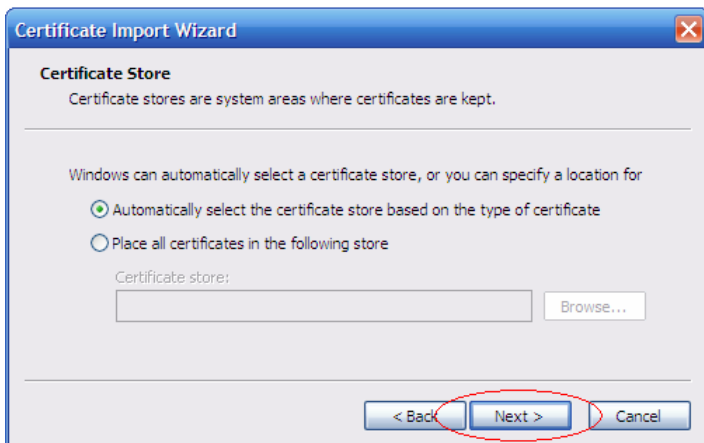
13. Atsidariusiame naujame lange spustelėkite mygtuką „Install Certificate“:



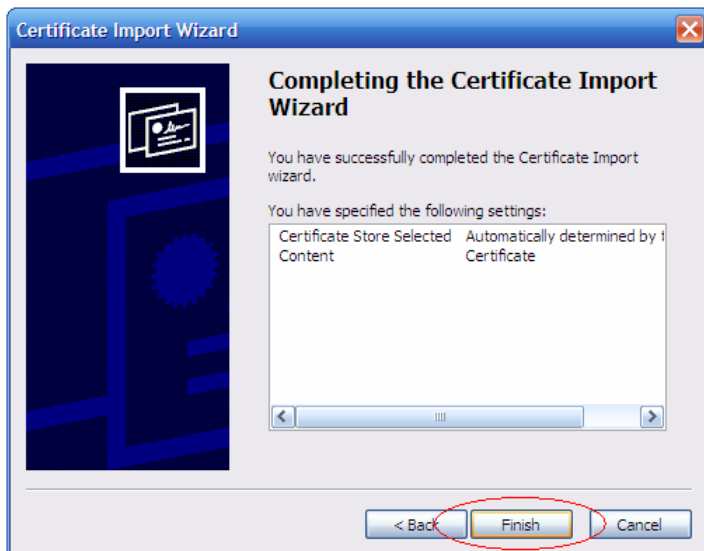
14. Atsidarys pirmasis sertifikato diegimo vedlio langas, kuriame spustelėkite mygtuką „Next“:



15. Antrame vedlio lange spustelėkite mygtuką „Next“:



16. Paskutiniame vedlio lange spustelėkite mygtuką „Finish“:



17. Pakartokite 12-16 veiksmus, šį kartą spustelėdami nuorodą „<http://nsc.vrm.lt/aia/PolicyCA.crt> - senasis Nuostatų sertifikavimo tarnybos sertifikatas“.

18. Pakartokite 12-16 veiksmus, šį kartą spustelėdami nuorodą „[http://nsc.vrm.lt/aia/IssuingCA\(1\).crt](http://nsc.vrm.lt/aia/IssuingCA(1).crt) - Darbinės sertifikavimo tarnybos sertifikatas“.

19. Pakartokite 12-16 veiksmus, šį kartą spustelėdami nuorodą „<http://nsc.vrm.lt/aia/IssuingCA.crt> - senasis Darbinės sertifikavimo tarnybos sertifikatas“.